

Urchin5 インストールマニュアル (Windows 版)

1. Urchin5 インストールプログラムの入手とアップロード

Urchin5 ご利用開始のメール通知に記載されている URL にブラウザにてアクセスし、Urchin5 のインストールプログラムをダウンロードします。

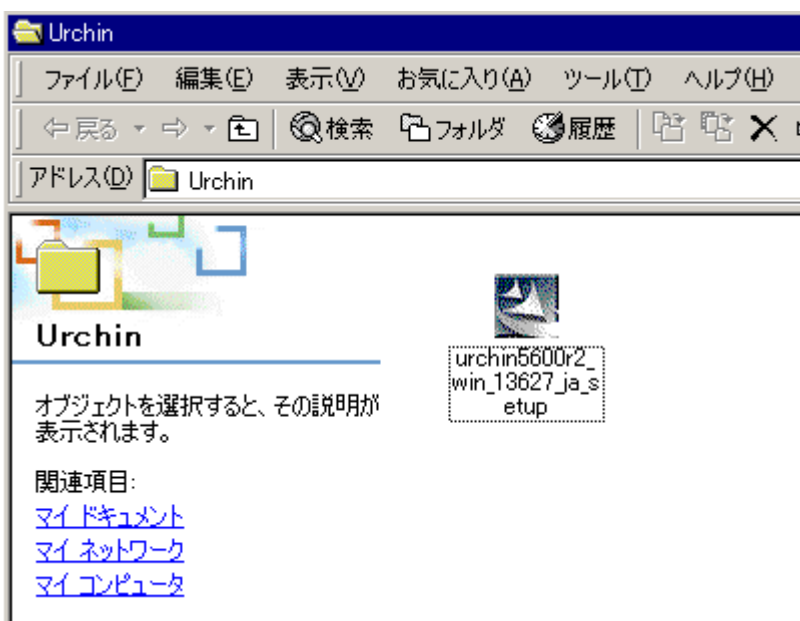
※Windows 系 OS をご利用の場合、下記名称のファイルをダウンロードします。(提供時期によりバージョン名称が変更されることがございます)

urchin5600r2_win_13627_ja_setup.exe

ダウンロードしたプログラムは、Urchin5 をインストールするサーバの任意の作業ディレクトリにアップロードします。

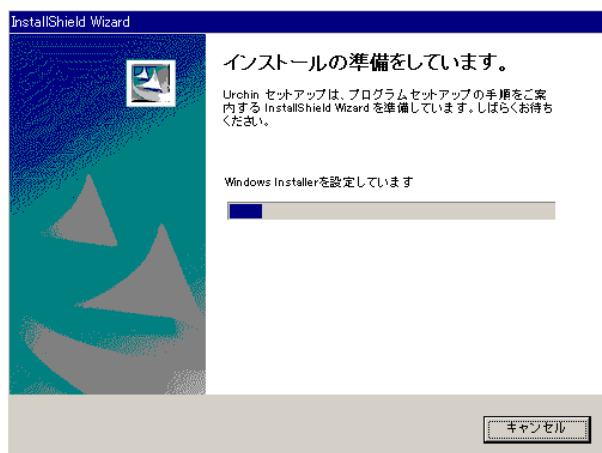
2. Urchin5 のインストール

ダウンロードしたプログラムをダブルクリックし、インストールを開始します。

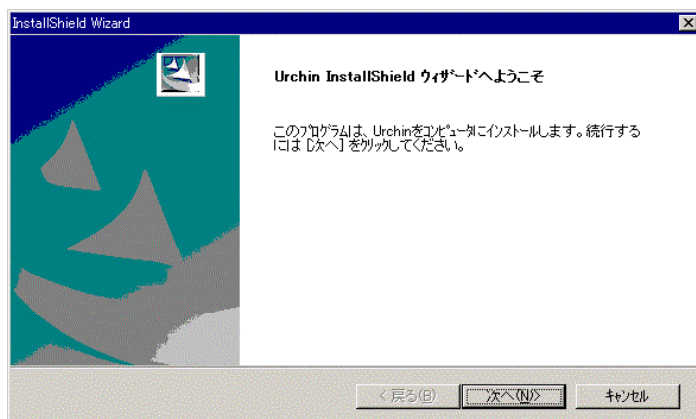


インストールの準備ができるまでしばらく待ちます。

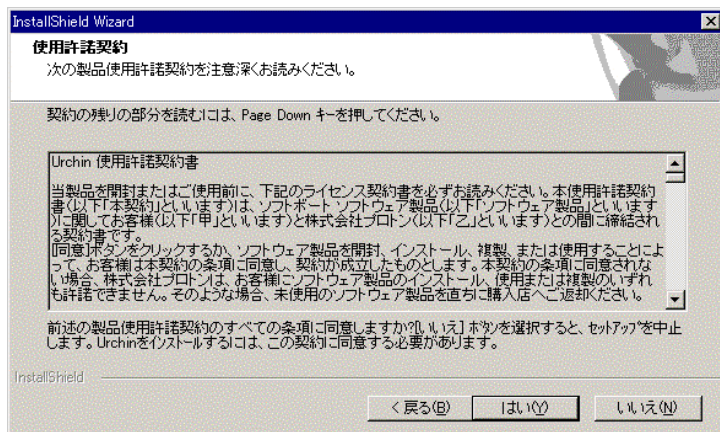
Urchin5 インストールマニュアル (Windows 版)



[次へ]をクリックします。



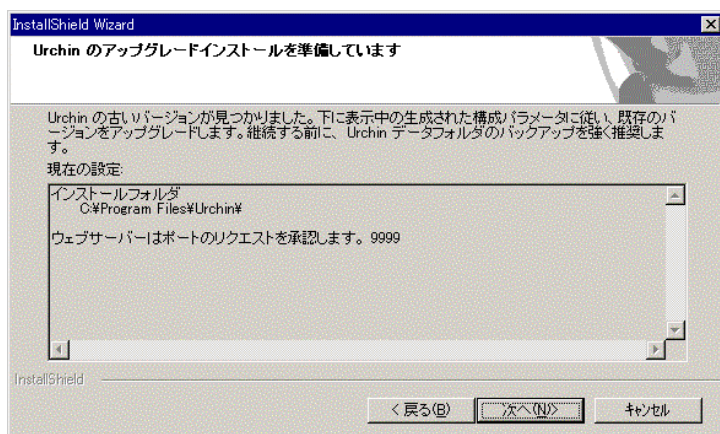
使用許諾契約の内容を確認し、[はい]をクリックします。



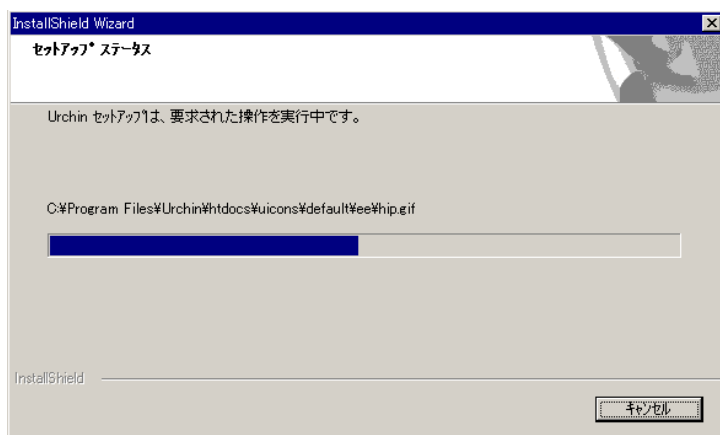
「Urchin の古いバージョンが見つかりました。」と表示され、現在の Urchin(Urchin4)のインストール先とポート番号が表示されます。

バックアップは手順 1 で取っていますので、そのまま[次へ]をクリックします。

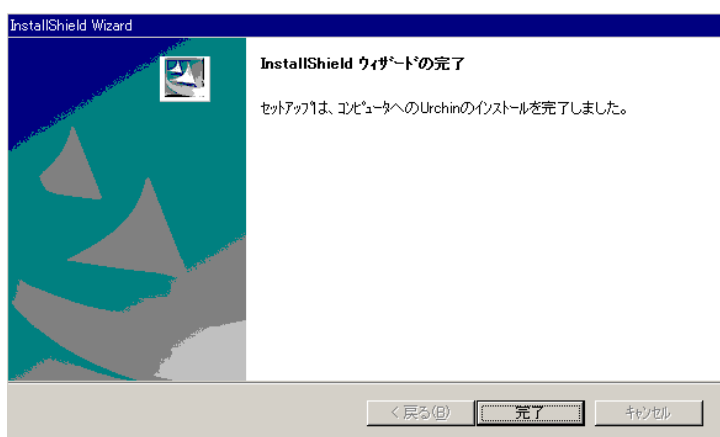
Urchin5 インストールマニュアル (Windows 版)



インストールが開始されます。

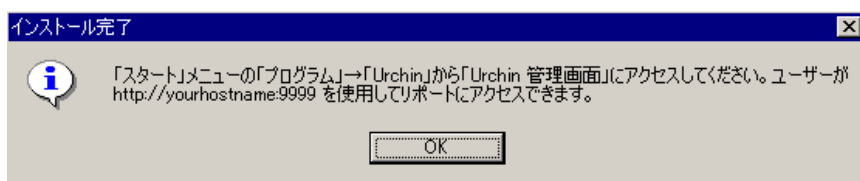


インストールが完了すると下記の画面が表示されますので、[完了]をクリックし、ウィザードを終了します。



最後に下記のダイアログが表示されますが、そのまま[OK]をクリックし、手順 3 にお進みください。

Urchin5 インストールマニュアル (Windows 版)



3. Urchin5 ライセンスのインストール

インストール後、ブラウザにて下記 URL にアクセスします。

URL : <http://ドメイン名又はIPアドレス:9999/>

ログイン画面が表示されます。



以下のアカウント情報を入力し、ログインします。

Username : admin

Password : urchin

ライセンス登録方法を選択する画面が表示されますので、
[購入したライセンスの登録]をクリックし、次に進みます。

Urchin5 インストールマニュアル (Windows 版)



弊社よりお渡ししたライセンスキー(シリアルコード)を入力し、次に進みます。



同意書を確認する画面が表示されますので、内容を確認後、[同意します]をクリックします。

Urchin5 インストールマニュアル (Windows 版)

Urchin 使用許諾契約書

当製品を開封またはご使用前に、下記のライセンス契約書を必ずお読みください。本使用許諾契約書(以下「本契約」といいます)は、ソフトポート ソフトウェア製品(以下「ソフトウェア製品」といいます)に関してお客様(以下「甲」といいます)と株式会社プロトン(以下「乙」といいます)との間に締結される契約書です。

[同意]ボタンをクリックするか、ソフトウェア製品を開封、インストール、複製、または使用することによって、お客様は本契約の条項に同意し、契約が成立したものとします。本契約の条項に同意されない場合は、株式会社プロトンは、お客様にソフトウェア製品のインストール、使用または複製のいずれも許諾できません。そのような場合、未使用のソフトウェア製品を直ちに購入店へご返却ください。

第1条 定義

1. ソフトウェア製品
本契約に基づき、乙が甲に提供するプログラムおよび関連資料を包括して、改良版のソフトウェア製品が提供された場合には、当該改良版のソフトウェア製品をいう。

2. プログラム
機械読取可能な形式で提供されるデータ処理プログラムをいう。

3. 関連資料
プログラム以外の資料で、乙がプログラムの使用に関連して提供する、乙指定の資料をいう。

第2条 契約の目的
乙が甲に対し、ソフトウェア製品を非独占的に使用させる権利を本契約で許諾する。

お客様情報を入力する画面では、お客様の情報を適宜入力します。

[販売代理店で働かれていますか?]の項目では、[いいえ]を選択し、それ以下の項目でも不要であればチェックしないまま、次に進みます。

お客さま情報

お名前(全角:姓、名):

フリガナ(全角:姓、名):

会社名:

住所:

都道府県:

郵便番号:

国:

御社ウェブサイトのURL:

電話番号:

電子メールアドレス:

その他の情報

販売代理店で働かれていますか? はい いいえ

Urchin をどこでお知りになりましたか?

お客様の業種をお教えてください。

月一回の Urchin 製品ニュースレター(英語)の受け取りを希望します。
(確認のためのメールをお送りします。)

登録されたライセンスの情報が表示されますので、この画面を印刷し保管しておきます。

Urchin5 インストールマニュアル (Windows 版)

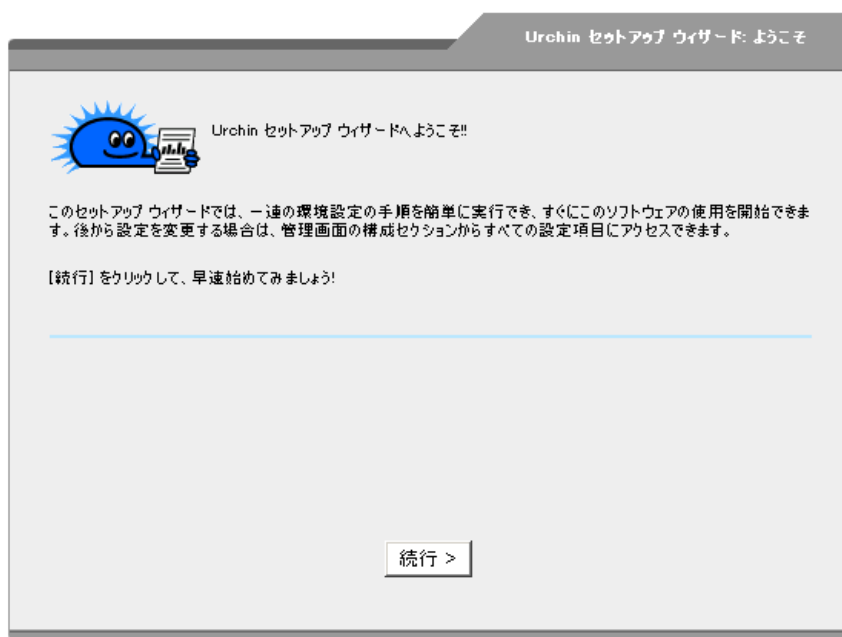
[ライセンスをインストールするにはここをクリックしてください]をクリックし、ライセンスのインストールを行います。

➡ [ライセンスをインストールするにはここをクリックしてください。](#)

Urchin ライセンス情報	
シリアルコード:	L83RR6E6
総プロフィール数:	100
総サーバー数:	1
Eコマース分析モジュール:	はい
キャンペーンレポートモジュール:	はい
オペレーティングシステム:	Windows

4. Urchin5 初期セットアップウィザード

ライセンス登録が完了した後は自動的に Urchin 初期設定ウィザードに移ります。



[リモートアクセスの設定]では、[リモートレポートアクセス]と[リモート管理]の両方をオンにします。

また、[管理者コントロールパネルの設定]-[データセンターモード]についてはオフに設定してください。

Urchin5 インストールマニュアル (Windows 版)

セットアップ ウィザード: 管理者設定

リモートのアクセス設定

リモートレポートアクセス オフ オン(推奨)

リモート管理 オフ オン(推奨)

管理者コントロール パネルの設定

データセンターモード オフ オン

< 戻る 次へ > ?

Urchin 管理者(admin)のパスワードを設定します。

セットアップ ウィザード: 管理ユーザ

ユーザ情報

フルネーム Urchin Administrator

ユーザ名 admin

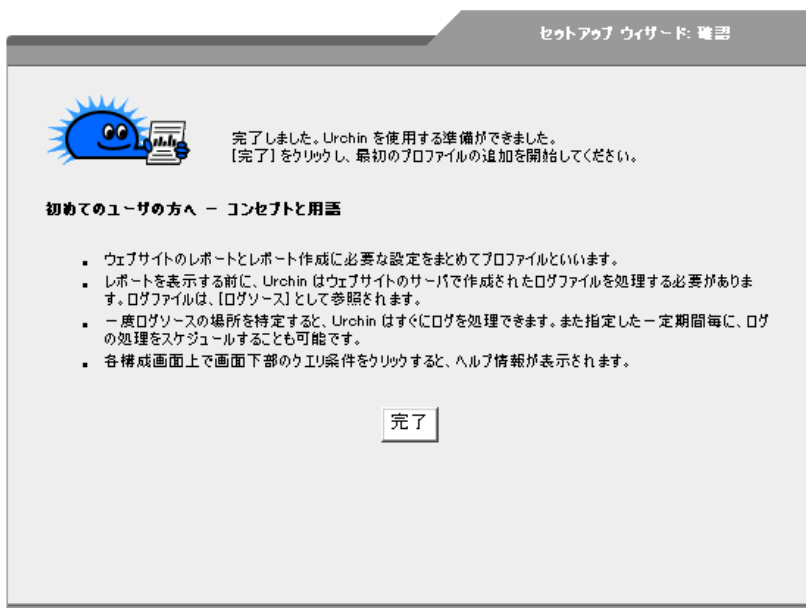
パスワード *****

パスワードの確認 *****

< 戻る 次へ > ?

[完了]をクリックし、ウィザードを終了します。

Urchin5 インストールマニュアル (Windows 版)



Urchin5 インストールマニュアル (Windows 版) 以上