

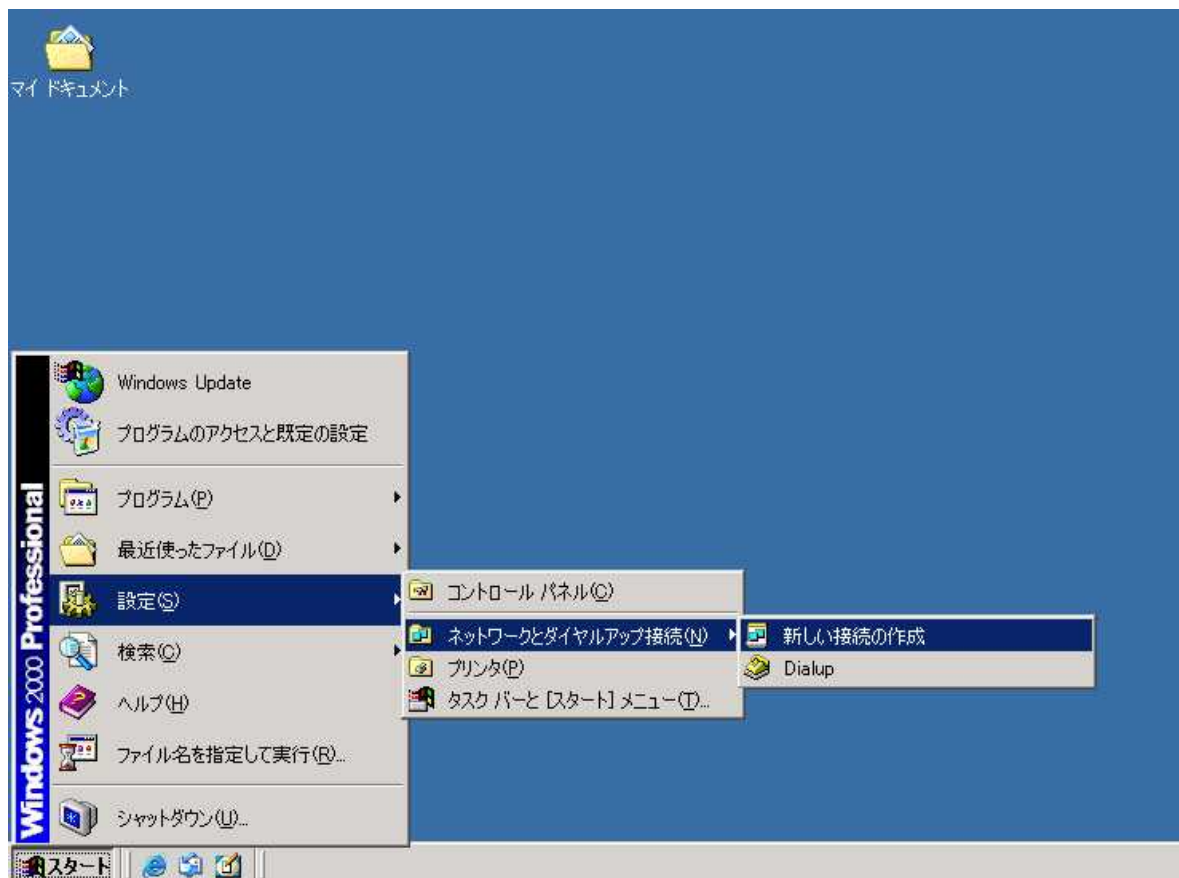
リモート VPN 接続サービス クライアント OS 設定手順書

Windows2000 編

第 1.6 版
2004 年 8 月 4 日
バリオセキュア・ネットワークス株式会社

Windows2000 リモート VPN 設定手順

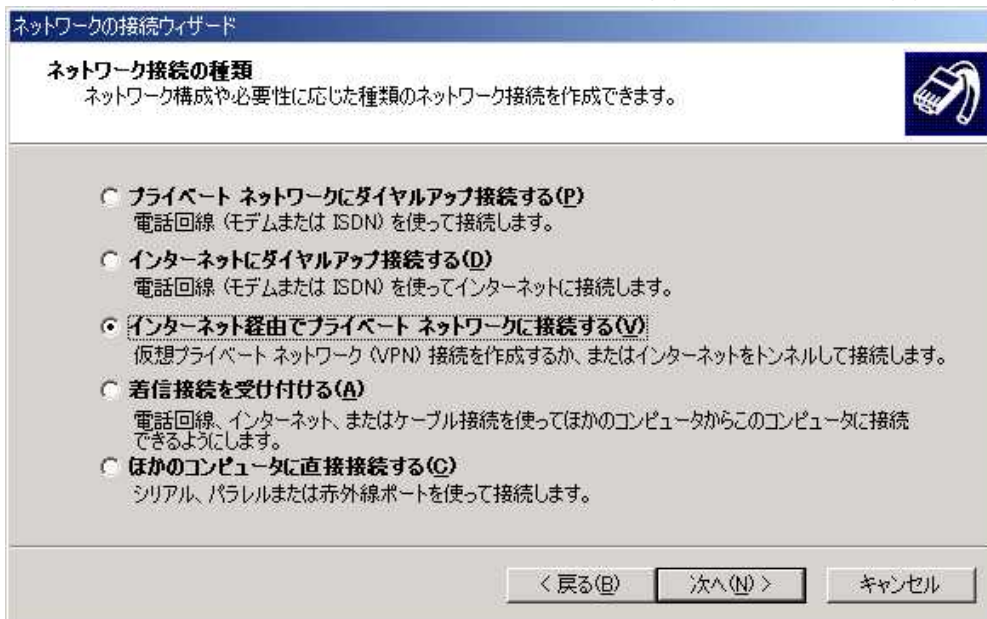
1. [スタート] - [設定(S)] - [ネットワークとダイヤルアップ接続(N)] - [新しい接続の作成]をクリックします。



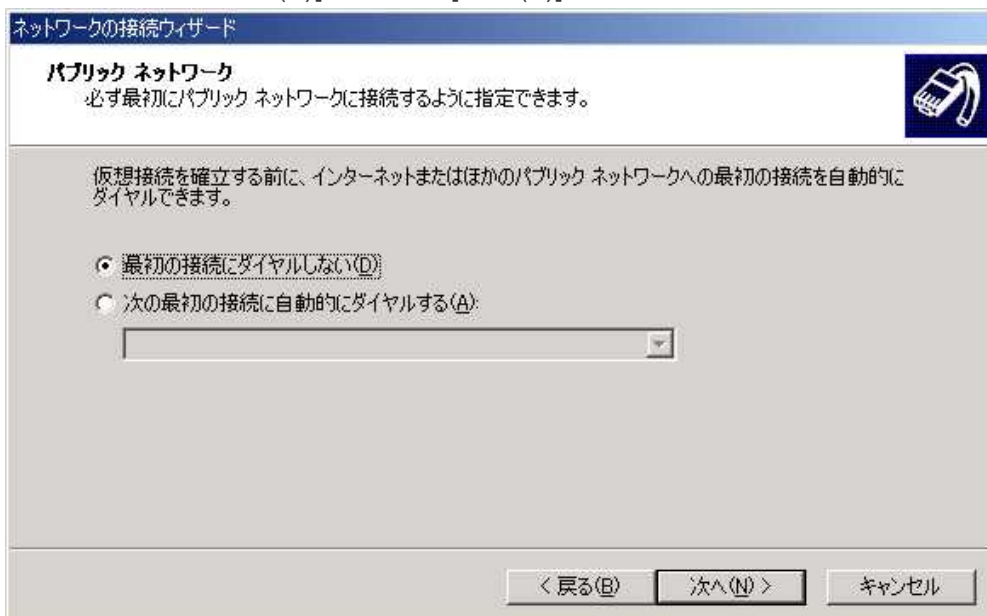
2. [次へ(N)]をクリックします。



3. [インターネット経由でプライベートネットワークに接続する(V)]を選択し、[次へ(N)]をクリックします。



4. [最初の接続にダイヤルしない(D)]を選択し、[次へ(N)]をクリックします。



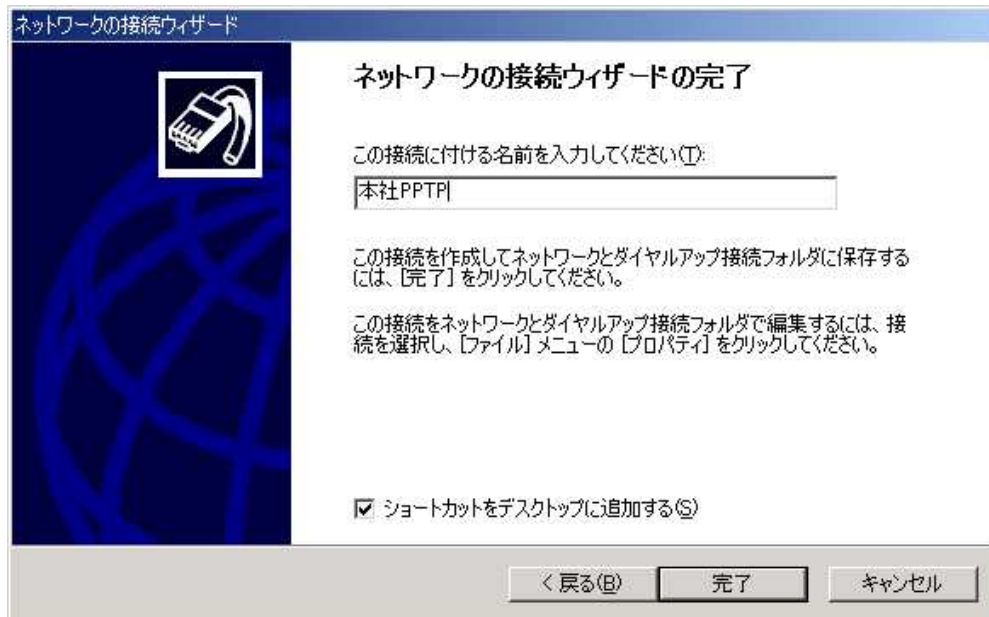
5. 「ホスト名または IP アドレス」に、VarioSecure から指定された VPN サーバ IP アドレス、またはホスト名を入力し、[次へ]をクリックします。

The screenshot shows a window titled "ネットワークの接続ウィザード" (Network Connection Wizard). The main heading is "接続先のアドレス" (Destination Address) with the instruction "接続先の名前とアドレスを指定してください。" (Specify the name and address of the destination). Below this, it says "接続しているコンピュータ、またはネットワークのホスト名、または IP アドレスを入力してください。" (Enter the computer you are connected to, the host name of the network, or the IP address). A text input field contains the placeholder text "ホスト名または IP アドレス (例: microsoft.com または 123.45.6.78) (H):". At the bottom, there are three buttons: "< 戻る(B)" (Back), "次へ(N) >" (Next), and "キャンセル" (Cancel).

6. 下記の画面が表示された場合は、[自分のみ(O)]を選択し[次へ(N)]をクリックします。
(表示されない場合は 7.へ進みます)

The screenshot shows the same "ネットワークの接続ウィザード" window, but at a different step titled "接続の利用範囲" (Connection Usage) with the instruction "新しい接続をすべてのユーザー用、または自分専用指定できます。" (You can specify a new connection for all users or for yourself only). Below this, it explains: "この接続をすべてのユーザー用または自分専用指定できます。自分専用のプロファイルに格納した接続は、あなたがログオンしたときだけ利用できます。" (You can specify this connection for all users or for yourself only. Connections stored in a self-exclusive profile can only be used when you are logged on). The instruction "この接続を利用できるユーザーを指定してください" (Specify the user who can use this connection) is followed by two radio button options: "すべてのユーザー(E)" (All users) and "自分のみ(O)" (Only yourself). The "自分のみ(O)" option is selected. At the bottom, there are three buttons: "< 戻る(B)" (Back), "次へ(N) >" (Next), and "キャンセル" (Cancel).

7. 接続名(T)に接続先が分かるような名前を適当に入力し、[ショートカットをデスクトップに追加する(S)]をチェックし、[完了]をクリックします。



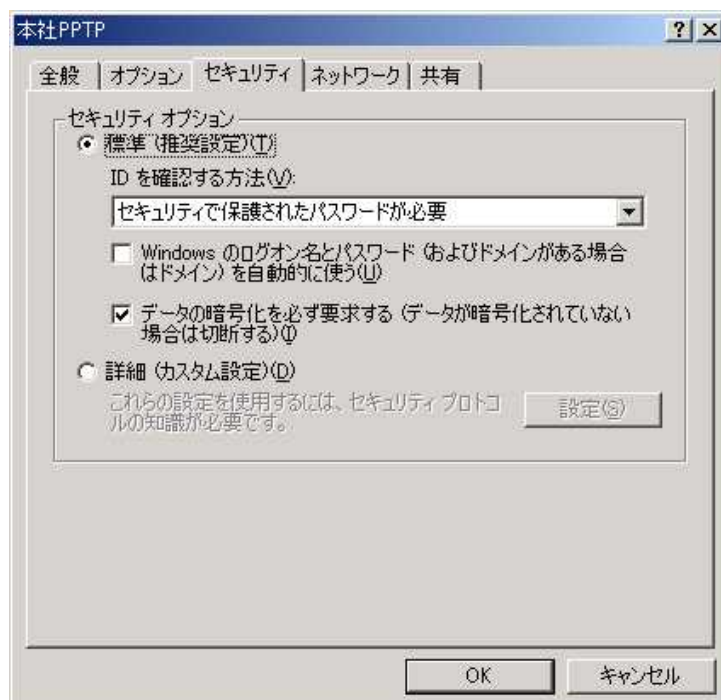
8. デスクトップに作成される接続用のアイコンをダブルクリックします。ダイアログボックスが現れたら、[プロパティ(O)]をクリックします。



9. プロパティが表示されたら、[オプション]と[セキュリティ]が下記キャプチャと同一の設定であることを確認し、[OK]をクリックしてプロパティを閉じます。



[オプション]タブ



[セキュリティ]タブ

10. デスクトップの接続用アイコンをダブルクリックします。ダイアログボックスが現れたら、自分のユーザー名(U)、パスワード(P)をそれぞれ入力し、[接続]をクリックします。



11. 下記の表示の後に、「現在～に接続しています。」というメッセージが表示されたら接続は完了です。

